

La plus-value d'un projet éolien sur votre commune



JANVIER 2022 Bulletin d'information n°2 Projet éolien de Tincourt-Boucly



Edito

Depuis le début du projet éolien de Tincourt-Boucly, les élus et le comité de suivi sont très investis au côté de wpd afin de communiquer au mieux sur l'avancement du projet de votre commune.

Ainsi, en juillet 2021, par l'intermédiaire du 1^{er} bulletin d'information, nous vous avons présenté les différentes étapes du développement d'un projet éolien, les études nécessaires et l'identification de la zone d'accueil du futur projet.

Aujourd'hui, ce second bulletin revient sur les deux événements organisés autour du projet à l'initiative du comité de suivi : une balade écologique et une permanence d'information publique. Nous remercions l'ensemble des personnes qui ont pu participer à ces deux événements.

Ce bulletin est également l'occasion de vous présenter l'avancement du projet avec notamment le choix retenu pour l'implantation des éoliennes.

Nous en profitons pour vous présenter nos meilleurs vœux pour l'année 2022 et vous souhaitons une bonne lecture !

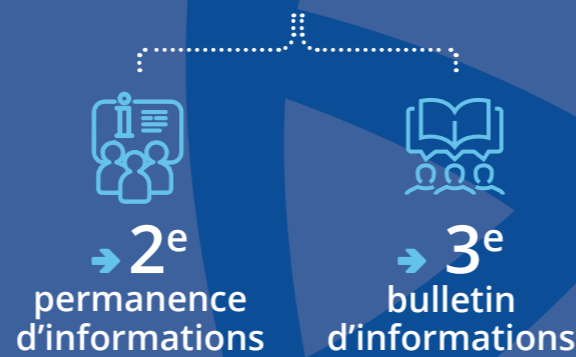
Marie Nicolas
Chef de projet

Géraldine Lechenaut
Responsable régionale



AGENDA

Printemps/été 2022



Pour plus d'information, contactez-nous !

wpd onshore France

32-36 rue de Bellevue, 92 100 Boulogne Billancourt

01 41 31 09 02 Tincourt.Boucly@wpd.fr

www.wpd.fr



Qui sommes-nous ?

► Producteur indépendant d'électricité 100 % renouvelable, wpd onshore France développe, finance, construit et exploite des parcs éoliens terrestres. Depuis 2002, 32 parcs éoliens ont été développés ou sont en cours de construction en France. wpd compte sept agences réparties sur le territoire national : Limoges, Dijon, Nantes, Lyon, Cholet, Lille et Boulogne-Billancourt et emploie plus de 130 personnes en France.

Proximité

► Interlocuteur unique tout au long du projet, nous intégrons au mieux les enjeux locaux de chacun de nos parcs. Nos agences sur tout le territoire nous permettent d'être au plus proche de nos interlocuteurs.

Fiabilité

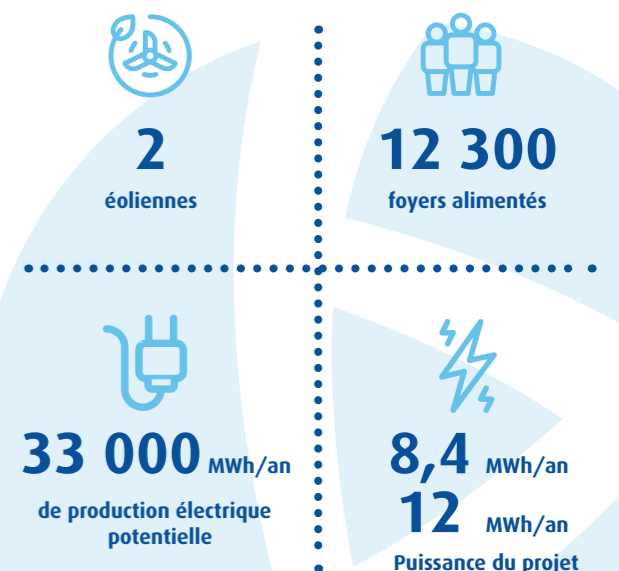
► Pionnier de l'éolien en France, nous bénéficions d'un solide savoir-faire grâce à nos équipes d'experts dédiés et d'une reconnaissance des services de l'Etat sur l'ensemble de nos projets

À l'écoute

► Nous plaçons la concertation au cœur de notre démarche, avec les élus, les habitants et tous les acteurs du territoire, via la mise en place d'un comité de pilotage.

► **Un projet**
un parc qui mettra
en valeur la biodiversité
de votre territoire

Les chiffres clés du projet



ÉVÉNEMENTS ET ANIMATIONS POUR INFORMER LES RIVERAINS

Le comité de suivi du projet et wpd ont organisé différents évènements autour du projet éolien de Tincourt-Boucly. Objectif : permettre à l'ensemble des Tincourtoises et Tincoutois de s'informer à la fois sur le projet mais aussi d'apprendre à connaître la richesse de leur patrimoine naturel.

La balade écologique



La balade écologique s'est déroulée le vendredi 8 octobre dans l'après-midi. Tout au long de cette balade de quelques kilomètres, les participants ont pu profiter des connaissances de l'écologie du bureau d'étude Axeco et découvrir la faune et la flore de la commune. Cet expert a réalisé les études écologiques préalables, qui ont permis de définir un lieu d'implantation du projet qui respecte la biodiversité locale.

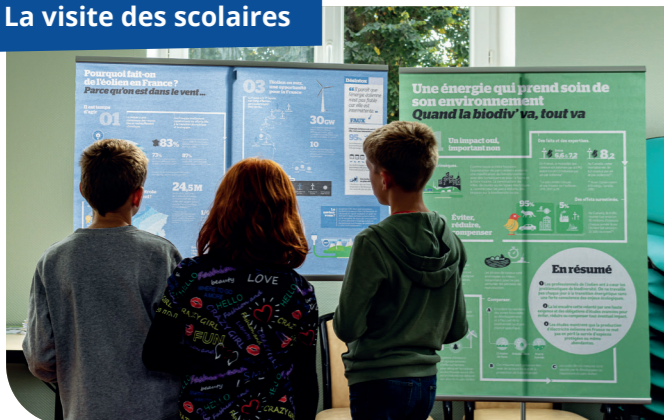
La permanence d'information publique



La permanence d'information publique s'est tenue le samedi matin du 9 octobre. Chaque visiteur a pu rencontrer l'ensemble de l'équipe qui travaille sur le projet éolien de la commune et lui poser des questions.

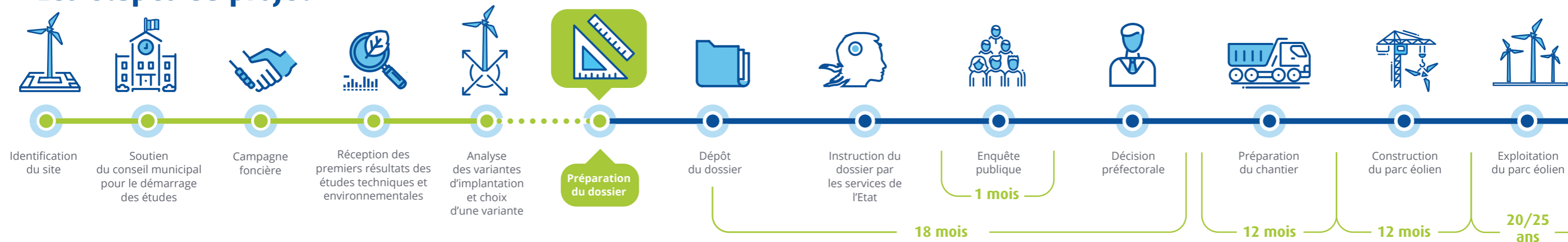
Un classeur citoyen présentait les informations principales du projet et permettait à tous de s'exprimer sur le projet en écrivant ses remarques et interrogations. Il était en libre consultation durant la permanence puis disponible en mairie pendant 1 mois.

La visite des scolaires



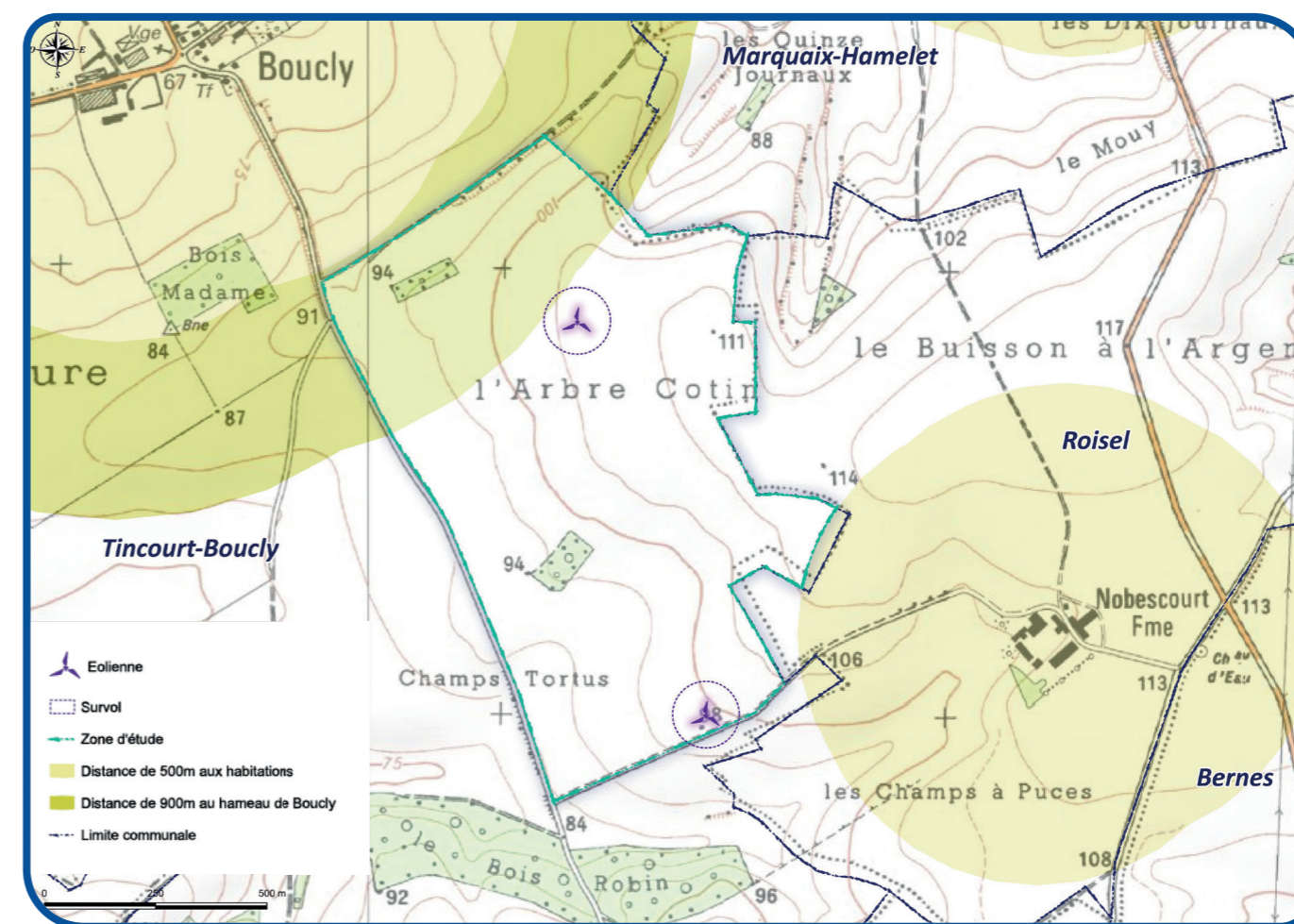
Le lundi 11 octobre, suite à la permanence d'informations, les élèves de l'école de la Voie Verte sont venus prendre connaissance des panneaux d'informations dans le cadre d'un projet scolaire avec des élèves du Burkina Faso sur les différentes énergies utilisées en France.

Les étapes du projet



L'IMPLANTATION DU PROJET S'AFFINE

Suite aux retours des différentes études, acoustique, écologique et paysagère ainsi qu'aux recommandations du comité de suivi du projet, une implantation a pu être définie. Ainsi le projet sur la commune de Tincourt-Boucly comptera 2 éoliennes, localisées au sud du territoire communale. L'éolienne la plus proche des habitations de Tincourt-Boucly se situera à 950 m, soit presque le double des 500 m réglementaire actuellement.



Prochaines étapes

Une fois l'implantation établie, le travail va se poursuivre avec la réalisation des plans précis du parc éolien et la rédaction de l'étude d'impact, qui est un dossier présentant notamment les résultats des études environnementales et expliquant les choix retenus dans le projet. Cette étude sera la pièce

majeure du dossier déposé en préfecture. En parallèle, des mesures d'accompagnement autour du projet sont étudiées. Ces mesures ont pour objectif d'améliorer le cadre de vie des riverains, mais également de travailler sur des aménagements en faveur de la biodiversité.